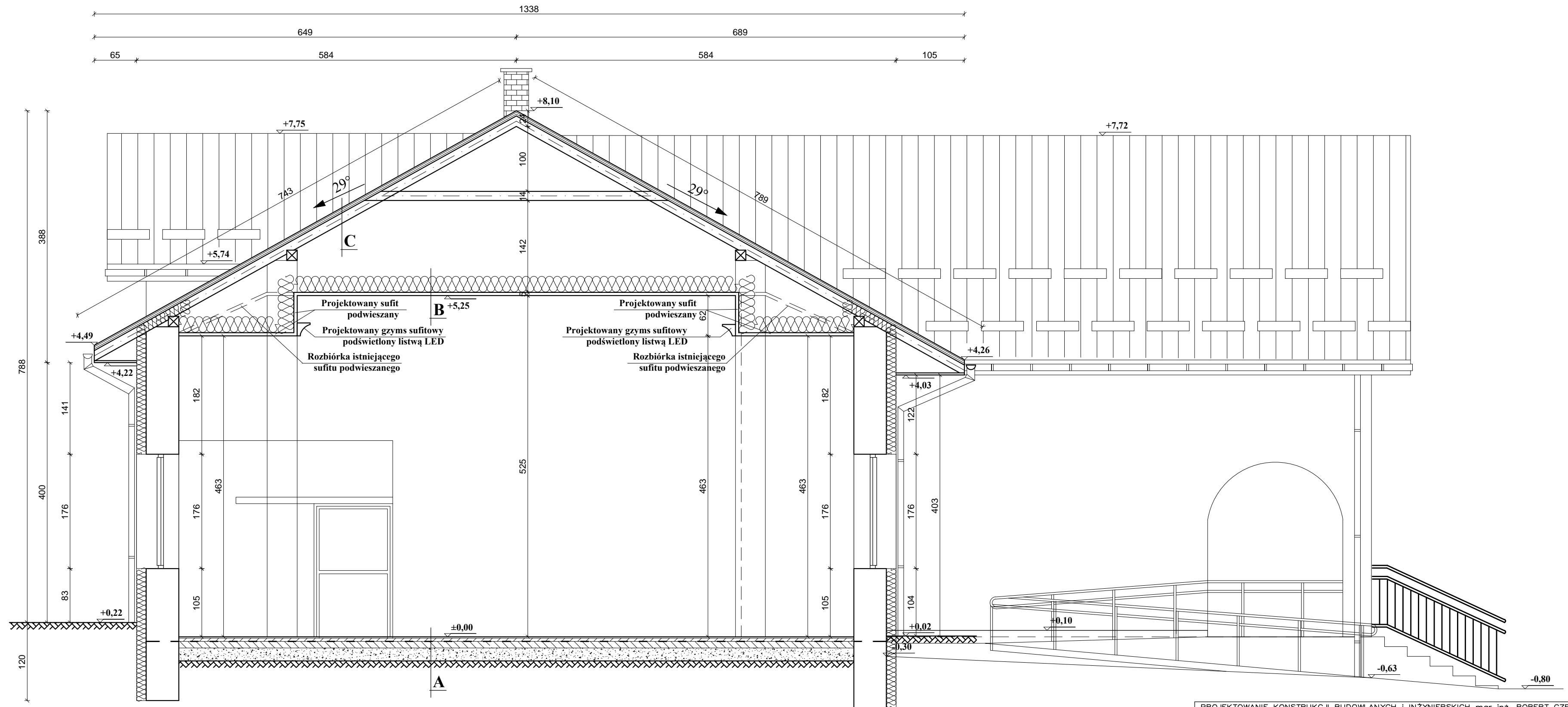


PRZEKRÓJ C-C-PROJEKT
SKALA 1:50



A

- parkiet
- wylewka betonowa gr. 5 cm
- izolacja przeciwwilgociowa papa na lepiku
- chudy beton gr. 10 cm
- podsypka żwirowa gr. ok. 20 cm
- ubity grunt

B

- wełna mineralna min. 25cm
- ruszt metalowy podwieszony do konstrukcji dachu
- paroizolacja - folia PE
- sufit podwieszany REI60

C

- blacha trapezowa
- łaty 4x6 cm
- kontrłaty gr. 2.5cm
- folia paroprzepuszczalna
- krokiew w przedziale 7x14cm

PROJEKTOWANIE KONSTRUKCJI BUDOWLANYCH I INŻYNIERSKICH mgr inż. ROBERT CZECH 38-460 Jedlicze, ul. Obrońców Wolności 6, robertczech@wp.pl, tel: 608 436 828				
Projekt: ROZBUDOWA I PRZEBUDOWA BUDYNKU DOMU LUDOWEGO W DŁUGIM ORAZ PRZEBUDOWA I ROZBUDOWA BUDYNKU GAZU I OŚP DŁUGIM W RAMACH PROJEKTU INWESTYCYJNEGO PN: MODERNIZACJA DOMU LUDOWEGO W DŁUGIM NA DZIAŁKACH NR EWID. 462, 464 OBRĘB DŁUGIE			Temat rysunku: PRZEKRÓJ C-C -PROJEKT ZMIENIONY-	
Investor:	GMINA JEDLICZE 38-460 JEDLICZE, UL. RYNEK 6		Lokalizacja: DŁUGIE, GMINA JEDLICZE DZ.NR EWID.: 462, 464	
Projektanci:	K. KILIAN UPR. A-90/01 R. CZECH UPR. 85/99		Format:	A3 Skala: 1:50
Sprawdzający:	W. KRUKIEREK GP-I-UA-7342-35/92 D. KLIMCZYK ANB.V.7432-70/93		Branża: ARCH.-BUD. Stadium: PROJEKT ARCH.-BUD.	
Nr rew.:	1 3 Data: 11.2024		Nr rysunku: 15/AB/2022-06	